

Varkens KI Vlaanderen C.V.

Carolusberg 22560
Bevel-Nijlen

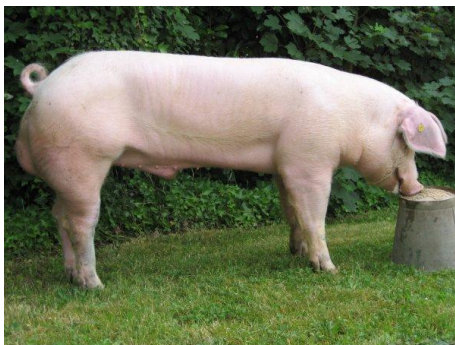
BTW: 429.947.154
Tel: 03/481.80.69-481.73.89
Fax: 03/411.10.89
Bank: 733-2040707-51

**NIEUW !!!
NEDERLANDSLANDRAS**

Cataloog 2011

www.kibevel.be

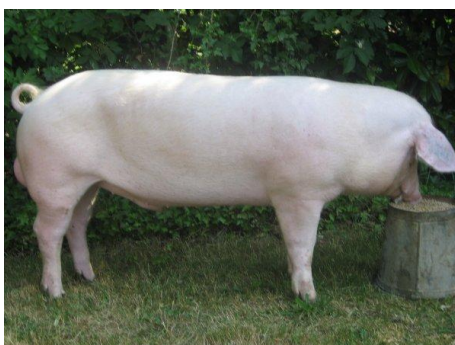
Verkrijgbaar in
TUBES, BLISTER
OF GEDIS



Hunter



Nicolas



Ian



Tamilton

24/24u af te halen in de bewaarkast buiten!

Bevel 1 Januari 2011

Geachte varkenshouder,

Regeling thuisbestelling sperma van Varkens KI Vlaanderen Bevel

8,5 euro per dosis voor zeugenlijnberen

3,77 euro per dosis voor piétrain beren vanaf 1 t.e.m. 9 dosissen

3,54 euro per dosis voor pietrain beren vanaf 10 t.e.m.19 dosissen

3,30 euro per dosis voor pietrain beren vanaf 20 t.e.m.29 dosissen

3,07 euro per dosis voor pietrain beren vanaf 30 dosissen

Prijzen zijn exclusief btw.

Thuisbezorging

Vriendelijke Groeten

Marc Lauwerysen

Denis Tops

Gert Helsen

BN	ONTWIKKELING		BESPIERING			BEENWERK
	GESTALTE	LENGTE	SCHOUDER	RUG/LENDEN	HAM	
GORAN	++	++	+	+	+	+
GUSTO	++	++	+	++	+	+
JEZUS	++	++	+	+	+	+
JORRE	++	++	+	+	+	+
JONNY	++	++	+	+	+	+
JAMIE	++	++	+	+	+	+
JEMIL	+	++	+	+	+	+
LARGE WHITE						
STANLEY	++	++	+	+	+	+
VILTON	++	++	+	++	+	+
WALLEY	++	++	+	+	+	+
DUITS LANDRAS						
E-DOLF	++	++	+	+	+	+
HILAIRE	+	++	+	+	+	+
IRMGARD	++	++	+	+	+	+
FINS LANDRAS						
HELMUT	++	++	+	+	+	+
JOCHEM	++	+	+	++	+	+
JIBON	++	++	+	+	+	+
NEDERLANDS LANDRAS						
JAAPIE	++	++	+	+	+	+
FRANS LANDRAS						
GAUDIO	++	++	+	+	+	+
ISIDOOR	++	++	+	+	+	+
ILIAS	++	++	+	++	+	+
ENGELS LANDRAS						
IAN	++	++	+	+	+	+
IPPE	++	++	+	+	+	+
BELGISCH LANDRAS						
JOZEF	+	++	+	++	+	+
DEENS LANDRAS MET LICENTIE : zie website						
IVANOV	++	++	+	+	+	+
JENS	++	++	+	++	+	+
JOKUM	++	++	+	++	+	+
KASPER	+	++	+	+		+
KNUD	+	++	+	+	+	+
DEENS LARGE WHITE MET LICENTIE : zie website						
VINNY	+	+	+	+	+	+
WESSEL	+	+	+	+	+	+

	ONTWIKKELING		BESPIERING			BEENWERK
	GESTALTE	LENGTE	SCHOUDER	RUG/LENDEN	HAM	
JUPITER	+	++	++	+	++	
JEFFREY	+	++	+	++	++	+
LANCE	++	++	+	+	++	+
MEXICO	+	+	++	++	++	+
MENZO	++	+	++	+	++	+
MICKIE	++	++	++	+	+	+
MATTEO	+	+	++	+	++	+
MURAT	+	+	+	+	++	+
MARVANO	+	+	++	+	++	+
NEPTUNUS	+	+	++	++	++	+
NIMO	+	+	++	++	++	
NICOLAS	++	+	+	++	++	+
NOVAK	+	++	++	++	+	+
NITENDO	+	+	++	++	++	+
NELSON	+	+	+	+	++	
NAUT	+	++	+	+	++	+
OBELIX	+	+	++	++	++	+
OSTERIX	+	+	++	++	++	+
OLLIE	+	++	+	+	++	
OSCAR	+	+	+	++	++	+
OLAV	+	++	++	++	+	+
OPTUNUS	+	++	++	++	++	
ORCUS	+	+	++	+	++	+
OFARMA	+	++	++	+	++	+
OTO	+	+	++	++	++	+
OMMEGA	+	++	++	+	++	+
OCTAAF	++	++	+	++	++	+

LANDRAS BN fokzuiver

Beer

Eig.: K.I.VLAANDEREN-BEVEL , CAROLUSBERG 2 , 2560 BEVEL

1 GORAN X+74E04Z X+74E04Z geb. 13.01.2007 T 17 Sk: F BLT: F
BPT 192 107 562 (767) 14.0 14.0 45.0 56.20 (24.07.2007)

V. DORAN 041AE95 (;X)
0.70 0.84 -5.32 138.4 0.875 (IFI)
V.V. BERNARD 031AC35 (;X)
VW 0 -38 147 -1.7 80.7 0.815 (FWS)
0.58 0.72 -1.21 126.7 0.935 (IFI)
V.M. A-02/209 021AZ46 (;X) (8;1.95;19.22)
0.55 0.61 -5.25 130.5 0.759 (IFI)
M. B 02/379 03483EK (;X) (10;2.49;24.15)
0.86 0.52 -3.91 125.1 0.742 (IFI)
M.V. ZORRO 011X188 (SB;X)
PR 16 35 -88 -3.9 109.3 0.821 (FWS)
0.17 0.32 2.15 106.7 0.910 (IFI)
M.M. Z00/103F 014EC59 (;XF) (8;2.49;23.07)
0.22 -0.23 -5.54 103.2 0.698 (IFI)

Eig.: K.I.VLAANDEREN-BEVEL , CAROLUSBERG 2 , 2560 BEVEL

2 GUSTO VAN 'T LINDENERF X+7332062 X+7332062 geb. 11.05.2007 T 16 Sk: F
BLT: F
BPT 207 130 601 (866) 11.0 11.0 67.0 61.90 (04.12.2007)

V. ERIKHAN VAN 'T LINDENERF 05332016 (;Y)
0.47 0.67 4.02 114.7 0.929 (IFI)
V.V. ADOLF-NN 024AK92 (;X)
-0.10 0.18 10.30 86.2 0.857 (IFI)
V.M. AHANDEL VAN 'T LINDENERF 02332016 (;Y) (6;2.26;22.95)
0.75 1.25 8.17 126.3 0.736 (IFI)
M. DANA-NN VAN 'T LINDENERF 04332091 (;X) (7;2.32;25.50)
0.76 0.66 11.82 99.3 0.871 (IFI)
M.V. ZETI-NN VAN 'T WITSOONEHOF 013H8103 (;X)
0.11 0.32 5.22 100.6 0.818 (IFI)
M.M. VABI-NN VAN 'T LINDENERF 99332111 (;X) (10;2.12;21.23)
0.87 0.69 8.13 107.4 0.785 (IFI)

Eig.: K.I.VLAANDEREN-BEVEL , CAROLUSBERG 2 , 2560 BEVEL

3 JEZUS X+0402Z14 X+0402Z14 geb. 04.04.2010 T 15 Sk: N BLT: Y
BPT 208 121 567 (780) 11.0 13.0 65.0 60.60 (29.10.2010)

V. HENK-NN VAN 'T RYKEGEMKOUTERHOF X+83A6380 (;X)
V.V. FAX-NN X+66M3509 (;X)
0.06 0.14 19.27 67.3 0.737 (IFI)
V.M. F-618-NN VAN 'T RYKEGEMKOUTERHOF 063A6406 (;X)
(3;2.23;22.30)
0.04 0.37 3.75 105.2 0.697 (IFI)
M. G-07/27P 0740227P (;X) (9;2.43;25.13)
M.V. FAN X+640298M (;X)
M.M. D-04/M02 04402M02 (;X) (10;2.43;23.56)

Eig.: K.I.VLAANDEREN-BEVEL , CAROLUSBERG 2 , 2560 BEVEL

4 JORRE X+01AT02 X+01AT02 geb. 04.06.2010 T 16 Sk: F BLT: F
BPT 201 128 611 (895) 14.0 14.0 57.0 57.80 (22.12.2010)

V. GORAN X+74E04Z (;X)
1.13 0.93 -5.51 141.9 0.880 (IFI)
V.V. DORAN 041AE95 (;X)
0.70 0.84 -5.32 138.4 0.875 (IFI)
V.M. B 02/379 03483EK (;X) (10;2.49;24.15)
0.86 0.52 -3.91 125.1 0.742 (IFI)
M. H-819 081AP52 (;X) (5;2.19;24.98)
0.71 0.68 1.99 119.0 0.506 (IFI)
M.V. EKO-NN VAN 'T LINDENERF 05332011 (;X)
0.15 0.17 3.37 99.0 0.622 (IFI)
M.M. E-517 051AG54 (;X) (6;2.27;24.18)
1.11 1.13 1.63 134.6 0.692 (IFI)

Eig.: K.I.VLAANDEREN-BEVEL , CAROLUSBERG 2 , 2560 BEVEL

5 JONNY X+01AT24 X+01AT24 geb. 09.08.2010 T 16 Sk: F BLT: F
BPT 213 116 537 (709) 13.0 14.0 61.0 58.70 (10.03.2011)

V. FONNY X+6441LY (;X)
0.05 -0.14 -4.72 104.4 0.868 (IFI)
V.V. DIEPO-NN VAN 'T RYKEGEMKOUTERHOF 043A6E81 (;X)
0.01 0.17 -1.08 107.7 0.825 (IFI)
V.M. B422F/04 03415EZ (;X) (5;2.37;22.28)
-0.18 -0.02 -4.75 108.5 0.797 (IFI)
M. H-816 081AP57 (;X) (6;2.36;25.20)
0.88 0.79 -0.98 128.3 0.573 (IFI)
M.V. EKO-NN VAN 'T LINDENERF 05332011 (;X)
0.15 0.17 3.37 99.0 0.622 (IFI)
M.M. E-518 051AG55 (;X) (6;2.23;23.02)
1.09 1.10 0.62 135.8 0.697 (IFI)

Eig.: K.I.VLAANDEREN-BEVEL , CAROLUSBERG 2 , 2560 BEVEL

6 JAMIE VAN 'T RYKEGEMKOUTERHOF X+03A6778 X+03A6778 geb. 11.10.2010 T 15
Sk: N BLT: Y
BPT 162 100 635 (964) 11.0 11.0 64.0 61.50 (22.03.2011)

V. ISO-NN 098KZ7836 (;X)
V.V. HOP-NN 086KI6255 (;X)
V.M. E-604-NN 058KZ2762 (;X)
M. H-833-NN VAN 'T RYKEGEMKOUTERHOF 083A6670 (;X) (5;2.36;27.35)
0.41 0.70 7.14 109.8 0.623 (IFI)
M.V. FARAO-NN VAN 'T RYKEGEMKOUTERHOF X+63A6A04 (;X)
0.87 0.74 3.61 117.9 0.805 (IFI)
M.M. E-527-NN VAN 'T RYKEGEMKOUTERHOF 053A6975 (;X)
(8;2.12;20.68)
-0.14 0.24 7.07 94.4 0.702 (IFI)

Eig.: K.I.VLAANDEREN-BEVEL , CAROLUSBERG 2 , 2560 BEVEL

7 JEMIL X+040238Z X+040238Z geb. 29.10.2010 T 16 Sk: F BLT: F
BPT 213 124 564 (772) 13.0 14.0 64.0 59.10 (30.05.2011)

V. EMILL X+546749P (;X)
-0.48 0.25 11.52 86.1 0.603 (IFI)
V.V. BAZAR 0343228T (;X)
-0.41 0.02 7.85 85.5 0.558 (IFI)
V.M. Z 702 014HD98 (;X) (6;1.69;19.14)
0.42 0.58 -1.21 122.0 0.711 (IFI)
M. H-08/Y25 08402Y25 (;X) (3;2.51;27.56)
M.V. GIER X+7402W52 (;X)
M.M. G-07/26P 0740226P (;X) (3;2.41;23.26)

LARGE WHITE

Eig.: K.I.VLAANDEREN-BEVEL , CAROLUSBERG 2 , 2560 BEVEL

8 STANLEY 071PL54 071PL54 geb. 19.09.2007 T 14 Sk: BLT:
BPT 190 137 721 10.0 10.0 61.0 62.10 (27.03.2008)

V. ROEKKIE 061PL75 (;L)
0.57 -0.26 -2.65 96.6 0.895 (IFI)
V.V. MODEST LM3025075 (;L)
VW 0 -27 41 -13.7 75.0 0.737 (FWS)
2.59 0.68 -0.48 123.8 0.794 (IFI)
V.M. M002/790 021PN43 (;L) (11;2.43;26.73)
-0.07 -0.03 -10.31 119.1 0.815 (IFI)
M. P006/147 051P21U (;L) (7;2.41;25.80)
1.68 1.98 -1.13 168.6 0.780 (IFI)
M.V. LAMOUR HC3012130 (;L)
VW 0 49 -80 -4.0 114.0 0.982 (FWS)
1.75 1.53 -0.60 152.6 0.967 (IFI)
M.M. M003/840 021PR02 (;L) (7;2.35;26.24)
1.44 1.25 -8.62 158.8 0.767 (IFI)

Eig.: K.I.VLAANDEREN-BEVEL , CAROLUSBERG 2 , 2560 BEVEL

9 VILTON 101PV10 101PV10 geb. 02.02.2010 T 16 Sk: N BLT: Y
BPT 191 134 702 10.0 8.0 56.0 62.50 (12.08.2010)

V. TAMILTON 0819307 (;L)
-0.01 -0.16 -3.29 100.8 0.543 (IFI)
V.V. FR72QPF 200701762 (;L)
-1.26 -0.84 -7.42 86.0 0.502 (IFI)
V.M. FR62PN7 200704072 (;L)
M. S-07/255 071PU15 (;L) (8;2.27;27.23)
2.25 1.49 -8.79 167.0 0.696 (IFI)
M.V. PEDRO-NN 051757947 (;L)
2.13 1.64 -0.25 155.5 0.952 (IFI)
M.M. M002/790 021PN43 (;L) (11;2.43;26.73)
-0.07 -0.03 -10.31 119.1 0.815 (IFI)

Eig.: K.I.VLAANDEREN-BEVEL , CAROLUSBERG 2 , 2560 BEVEL

10 WALLEY 111PD38 111PD38 geb. 04.01.2011 T 15 Sk: BLT:
BPT 191 139 728 10.0 11.0 58.0 61.20 (14.07.2011)

V. STANLEY 071PL54 (;L)
1.06 1.01 -2.20 138.2 0.680 (IFI)
V.V. ROEKKIE 061PL75 (;L)
0.57 -0.26 -2.65 96.6 0.895 (IFI)
V.M. P006/147 051P21U (;L) (7;2.41;25.80)
1.68 1.98 -1.13 168.6 0.780 (IFI)
M. U-10/521 091PA90 (;L) (3;2.00;19.35)
1.96 1.54 -2.14 156.0 0.571 (IFI)
M.V. PIPPO 051058219 (;L)
0.94 0.51 1.19 114.8 0.804 (IFI)
M.M. R-07/226 061P87H (;L) (10;2.41;28.89)
2.67 2.36 -1.40 181.9 0.728 (IFI)

DUI TS LANDVARKEN

Eig.: K.I.VLAANDEREN-BEVEL , CAROLUSBERG 2 , 2560 BEVEL

11 E-DOLF 057104828 057104828 geb. 13.08.2005 T 14 Sk: F BLT: F
BPT

V. TOPAS 48080 (;D)
-0.02 0.24 4.18 100.0 0.421 (IFI)
V.V. TOLSTOI 48021 (;D)
V.M. SILBER 22564 (;D)
M. NENA 104828 (;D)
0.01 0.25 5.05 98.7 0.405 (IFI)
M.V. POSEK 60011 (;D)
M.M. NEDA 103037 (;D)

Eig.: K.I.VLAANDEREN-BEVEL , CAROLUSBERG 2 , 2560 BEVEL

12 HILAIRE 081117633 081117633 geb. 14.04.2008 T 16 Sk: F BLT: F
BPT 221 120 543 11.0 12.0 54.0 59.80 (21.11.2008)

V. PILOT 8520 (;D)
V.V. PARIS 123317 (;D)
V.M. DL1037 16138 (;D)
M. DANNI 21176 (;D)
M.V. LAUSITZ DL8492 (;D)
M.M. DIBBY DL17251 (;D)

Eig.: K.I.VLAANDEREN-BEVEL , CAROLUSBERG 2 , 2560 BEVEL

13 IRMGARD VAN WEELDE 091L926 091L926 geb. 21.11.2009 T 16 Sk: F BLT:
X
BPT 201 131 652 13.0 13.0 65.0 59.80 (10.06.2010)

V. HILAIRE 081117633 (;D)
V.V. PILOT 8520 (;D)
V.M. DANNI 21176 (;D)
M. G-07/488 VAN WEELDE 071L314 (;D) (7;2.29;24.55)
-0.16 0.63 -7.14 135.1 0.746 (IFI)
M.V. EWALD 051801258 (;D)
-0.48 0.19 -8.10 122.2 0.613 (IFI)
M.M. A-03/194 VAN WEELDE 021531V (;D) (10;2.33;23.77)
-0.52 0.06 0.93 100.2 0.747 (IFI)

FINS LANDVARKEN

Eig.: K.I.VLAANDEREN-BEVEL , CAROLUSBERG 2 , 2560 BEVEL

14 HELMUT 081P74E 081P74E geb. 19.12.2008 T 15 Sk: F BLT: Y
BPT 201 128 637 9.0 9.0 66.0 63.70 (08.07.2009)

V. EVARIST 051LK60 (;I)
-0.69 0.10 -3.23 109.6 0.879 (IFI)
V.V. ZOMER 011P33U (;I)
0.63 1.08 3.86 128.7 0.950 (IFI)
V.M. A-737 021LB16 (;I) (10;2.54;28.17)
-0.31 0.04 -5.99 112.8 0.848 (IFI)
M. D005/37 041P91D (;I) (12;2.44;23.76)
0.24 0.39 -3.68 120.4 0.783 (IFI)
M.V. ZUIL 011PS10 (;I)
-1.32 -0.78 0.95 71.9 0.884 (IFI)
M.M. Z002/749 011PF36 (;I) (10;2.48;24.32)
1.05 0.93 -2.35 135.8 0.784 (IFI)

Eig.: K.I.VLAANDEREN-BEVEL , CAROLUSBERG 2 , 2560 BEVEL

15 JOCHEM 101PK91 101PK91 geb. 01.08.2010 T 14 Sk: BLT:
BPT 221 140 633 11.0 10.0 61.0 61.70 (10.03.2011)

V. H-PULMU 698846 (;I)
V.V. D-MUHKU 539046 (;I)
V.M. PULLA 642488 (;I)
M. H-09/392 081PK57 (;I) (6;2.37;28.08)
0.94 1.09 -3.63 143.7 0.708 (IFI)
M.V. EVARIST 051LK60 (;I)
-0.69 0.10 -3.23 109.6 0.879 (IFI)
M.M. E005/84 051PD72 (;I) (11;2.40;27.88)
0.65 0.60 -3.51 127.0 0.856 (IFI)

Eig.: K.I.VLAANDEREN-BEVEL , CAROLUSBERG 2 , 2560 BEVEL

16 JIBON 101A420 101A420 geb. 28.11.2010 T 16 Sk: BLT:
BPT 228 161 706 13.0 13.0 68.0 60.10 (14.07.2011)

V. IBON VAN 'T LINDENERF 093I1077 (;I)
V.V. BON 037KW37 (;I)
2.22 1.86 -2.15 166.8 0.939 (IFI)
V.M. FIXIHAN VAN 'T LINDENERF 063I1167 (;I) (9;2.34;26.54)
-0.90 -0.66 1.52 74.9 0.714 (IFI)
M. H09/I336 081A749 (;I) (5;2.46;31.52)
M.V. DARCO 041LB54 (;I)
VW 0 88 43 -27.4 76.7 0.911 (FWS)
-0.06 0.49 2.05 112.4 0.966 (IFI)
M.M. D05/I746 041A675 (;I) (9;1.44;16.45)

NEDERLANDS LANDVARKEN

Eig.: K.I.VLAANDEREN-BEVEL , CAROLUSBERG 2 , 2560 BEVEL

17 JAAPIE VAN DE JANSHOEK 107BE59 107BE59 geb. 21.01.2010 T 15 Sk:

BLT:

BPT 201 145 721 12.0 14.0 64.0 59.60 (10.08.2010)

V. G-N10210 1094NWXB (;N)

-0.89 -0.54 -4.93 91.3 0.460 (IFI)

V.V. N10025 VAN DE JANSHOEK KLVB0219 (;N)

V.M. FWXB VAN DE JANSHOEK 8282FWXB (;N)

M. D-NL331 VAN DE JANSHOEK 047/NL331 (;N) (12;2.44;25.03)

0.23 0.53 -2.75 123.3 0.564 (IFI)

M.V. NL001 VAN DE JANSHOEK 027/NL001 (;N)

M.M. NL002 VAN DE JANSHOEK 037/NL002 (;N)

FRANS LANDVARKEN

Eig.: K.I.VLAANDEREN-BEVEL , CAROLUSBERG 2 , 2560 BEVEL

18 GAUDIO VAN WEELDE 071011L 071011L geb. 22.12.2007 T 15 Sk: F BLT: F
BPT 179 124 693 13.0 14.0 54.0 57.80 (18.06.2008)

V. EVARIST 051056151 (;R)
-0.06 -0.18 -1.26 96.4 0.565 (IFI)
V.V. 72BA3030 BA-030833 (;R)
V.M. 50UHC UHC029678 (;R)
M. D-05/279 VAN WEELDE 041V654 (;R) (13;2.36;27.18)
0.22 0.70 -2.25 127.8 0.863 (IFI)
M.V. BIZON-NN BA1030862 (;R)
0.94 1.29 -5.63 154.3 0.851 (IFI)
M.M. AMOUR BA1029343 (;R) (5;2.20;24.25)
VW 0 -3 43 -19.4 73.7 0.408 (FWS)
0.40 0.26 -0.97 110.6 0.784 (IFI)

Eig.: K.I.VLAANDEREN-BEVEL , CAROLUSBERG 2 , 2560 BEVEL

19 ISIDOOR 091901725 091901725 geb. 13.05.2009 T 17 Sk: F BLT: F
BPT

V. 00800068 200800068 (;R)
V.V. 00609992 200609992 (;R)
V.M. 00605221 200605221 (;R)
M. 00603452 200603452 (;R)
M.V. 00502873 200502873 (;R)
M.M. 00503366 200503366 (;R)

Eig.: K.I.VLAANDEREN-BEVEL , CAROLUSBERG 2 , 2560 BEVEL

20 ILIAS 091901963 091901963 geb. 02.06.2009 T 16 Sk: F BLT: F
BPT

V. 00803856 200803856 (;R)
V.V. 00608104 200608104 (;R)
V.M. 00609459 200609459 (;R)
M. 00800215 200800215 (;R)
M.V. 00603194 200603194 (;R)
M.M. 00503831 200503831 (;R)

ENGELS LANDVARKEN

Eig.: K.I.VLAANDEREN-BEVEL , CAROLUSBERG 2 , 2560 BEVEL

21 IAN 093EK025 093EK025 geb. 15.10.2009 T 16 Sk: F BLT: F
BPT 169 115 680 13.0 15.0 53.0 57.20 (02.04.2010)

22 IPPE 093EK027 093EK027 geb. 15.10.2009 T 15 Sk: F BLT: F
BPT 169 107 633 9.0 10.0 55.0 61.80 (02.04.2010)

V. G-ESMER FBL0949 (;C)

-0.46 -0.29 -0.34 90.8 0.649 (IFI)

V.V. 5110B 5110B (;C)

V.M. FAL4836 FAL4836 (;C)

M. F-46-NN 063EK031 (;C) (8;2.60;36.34)

0.12 0.59 -0.84 121.3 0.831 (IFI)

M.V. VALK-NN VAN DE VELDWEG 994H99M (;C)

VW 0 3 -101 -2.0 110.9 0.820 (FWS)

0.16 0.43 -5.51 125.1 0.934 (IFI)

M.M. A-7935NN RO37935J (;C) (10;2.37;27.91)

VW 0 -5 -93 19.5 131.7 0.860 (FWS)

0.13 0.23 -0.02 107.7 0.947 (IFI)

BELGISCH LANDVARKEN

Eig.: K.I.VLAANDEREN-BEVEL , CAROLUSBERG 2 , 2560 BEVEL

23 JOZEF VAN DE SLUIZENWEG 107YH35 107YH35 geb. 14.04.2010 T 15 Sk:
BLT:
BPT 182 106 582 9.0 9.0 66.0 63.70 (13.10.2010)

V. FIGARO DU MEUNIER 065375F (;B)
V.V. EKOR DU MEUNIER 055322F (;B)
V.M. BELLA DU MEUNIER 035161F (;B)
M. INGE VAN DE SLUIZENWEG 097YF63 (;B) (1;2.83;28.29)
1.10 0.88 10.25 109.8 0.495 (IFI)
M.V. GIMBO VAN DE SLUIZENWEG 077YK58 (;B)
0.83 0.35 7.39 97.6 0.477 (IFI)
M.M. FOSSIE VAN DE SLUIZENWEG 067YX30 (;B) (5;1.83;16.43)
1.18 1.15 8.48 122.2 0.654 (IFI)

PIETRAIN

Eig.: K.I.VLAANDEREN-BEVEL , CAROLUSBERG 2 , 2560 BEVEL

24 JUPITER VAN DE BLOMBERG 063PH372 063PH372 geb. 22.10.2006 T 14 Sk:
BLT:
BPT 215 122 552 (743) 5.0 5.0 80.0 69.30 (25.05.2007)

V. HALLO HOF TEN THORRE 043Z0103 (EB;P)
KI 18 29 -193 4.1 127.0 0.947 (FWS)
-0.28 -0.76 2.15 70.3 0.847 (IFI)
V.V. FAZANT HOF TEN THORRE 023Z0325 (SB;P)
KI 18 -7 -26 0.2 101.8 0.882 (FWS)
0.02 -0.39 8.03 71.4 0.808 (IFI)
V.M. FOKOS392 HOF TEN THORRE 023Z0677 (;P) (7;1.88;15.30)
VW 0 23 -124 2.3 117.4 0.408 (FWS)
0.30 0.00 1.77 96.5 0.778 (IFI)
M. I-077 VAN DE BLOMBERG 053PH077 (;P) (4;1.75;14.46)
VW 0 -2 -15 6.0 107.1 0.408 (FWS)
0.00 -0.34 -2.37 93.2 0.702 (IFI)
M.V. ELEXIR VAN DEN BOSRAND 01421168 (EB;P)
KI 15 31 -110 -1.1 113.6 0.928 (FWS)
-0.38 -0.54 -9.09 99.5 0.885 (IFI)
M.M. E-247 VAN DE BLOMBERG 013PH247 (;P) (13;2.18;19.78)
VW 0 24 -117 1.2 115.8 0.611 (FWS)
0.41 -0.06 -1.23 100.3 0.880 (IFI)

Eig.: K.I.VLAANDEREN-BEVEL , CAROLUSBERG 2 , 2560 BEVEL

25 JEFFREY VAN 'T MOLENHEIKE 061KC72 061KC72 geb. 24.10.2006 T 14 Sk:
BLT:
BPT 218 104 484 (597) 5.0 5.0 81.0 69.50 (30.05.2007)

V. ISTAMBOL VAN 'T MOLENHEIKE 051K12M (;P)
V.V. ELBRO 011VF37 (EB;P)
KI 17 69 -223 11.5 143.5 0.861 (FWS)
-0.31 -0.94 14.23 40.9 0.770 (IFI)
V.M. G- VAN 'T ACHTERHOF 031063H (;P) (7;2.44;19.50)
VW 0 -6 -11 -6.0 94.4 0.539 (FWS)
M. HILA VAN 'T MOLENHEIKE 041K07C (;P) (4;1.83;11.86)
VW 0 19 -81 7.6 117.9 0.537 (FWS)
0.29 0.19 8.15 90.5 0.524 (IFI)
M.V. DOMINO 001E066 (;P)
VW 0 16 27 -5.6 93.6 0.774 (FWS)
0.40 0.68 0.38 122.1 0.740 (IFI)
M.M. D-812 VAN 'T ACHTERHOF 001L783 (;P) (8;2.12;15.35)
VW 0 20 -42 -6.9 99.7 0.535 (FWS)
-0.16 -0.33 11.06 67.5 0.610 (IFI)

Eig.: K.I.VLAANDEREN-BEVEL , CAROLUSBERG 2 , 2560 BEVEL

26 LANCE VAN DE BLOMBERG 073PH475 073PH475 geb. 25.09.2007 T 14 Sk:
BLT:
BPT 225 122 528 (689) 5.0 5.0 81.0 69.50 (07.05.2008)

V. HALLO HOF TEN THORRE 043Z0103 (EB;P)
KI 18 29 -193 4.1 127.0 0.947 (FWS)
-0.28 -0.76 2.15 70.3 0.847 (IFI)
V.V. FAZANT HOF TEN THORRE 023Z0325 (SB;P)
KI 18 -7 -26 0.2 101.8 0.882 (FWS)
0.02 -0.39 8.03 71.4 0.808 (IFI)
V.M. FOKOS392 HOF TEN THORRE 023Z0677 (;P) (7;1.88;15.30)
VW 0 23 -124 2.3 117.4 0.408 (FWS)
0.30 0.00 1.77 96.5 0.778 (IFI)
M. I-388 VAN DE BLOMBERG 053PH388 (;P) (4;2.41;19.31)
VW 0 -38 78 0.5 88.9 0.557 (FWS)
-0.02 -0.49 -12.43 107.7 0.637 (IFI)
M.V. EXEL VAN BACHTE 01416SB (;P)
VW 0 33 5 -1.3 102.1 0.767 (FWS)
-0.28 -0.07 -6.03 109.2 0.694 (IFI)
M.M. G-218 VAN DE BLOMBERG 033PH218 (;P) (5;2.09;14.18)
-0.12 -0.80 -11.93 96.3 0.728 (IFI)

Eig.: K.I.VLAANDEREN-BEVEL , CAROLUSBERG 2 , 2560 BEVEL

27 MEXICO VAN HET LOONDERHOF 087YN18 087YN18 geb. 07.03.2008 T 14 Sk:
BLT:
BPT 228 109 479 (588) 5.0 5.0 90.0 70.60 (21.10.2008)

V. JIFKE VAN 'T VELPENHOF 062C944 (TB;P)
KI 21 28 25 -8.6 92.2 0.847 (FWS)
V.V. HOLM VAN 'T VELPENHOF 042A055 (;P)
V.M. F C336 VAN 'T VELPENHOF 022C336 (;P) (5;1.87;12.70)
VW 0 15 11 -4.6 96.1 0.419 (FWS)
M. JENKOOP VAN HET LOONDERHOF 067YZ36 (;P) (5;1.70;16.30)
VW 0 8 -122 4.1 117.0 0.532 (FWS)
0.65 0.80 19.66 88.8 0.643 (IFI)
M.V. INKOOP VAN 'T VELPENHOF 052A746 (;P)
VW 0 -5 15 -3.4 94.6 0.892 (FWS)
0.27 0.68 19.28 85.4 0.704 (IFI)
M.M. I-P56 VAN HET LOONDERHOF 057YM88 (;P) (11;2.14;20.21)
VW 0 -18 123 14.7 100.9 0.773 (FWS)
1.11 0.37 9.21 94.7 0.730 (IFI)

Eig.: K.I.VLAANDEREN-BEVEL , CAROLUSBERG 2 , 2560 BEVEL

28 MENZO VAN DE JANSHOEK 087BS32 087BS32 geb. 21.04.2008 T 15 Sk:
BLT:
BPT 225 111 492 (614) 5.0 5.0 83.0 69.70 (02.12.2008)

V. LIARDOO VAN DE JANSHOEK 077BL01 (TB;P)
KI 18 -58 194 2.2 78.4 0.856 (FWS)
0.15 -0.53 -0.71 83.5 0.650 (IFI)
V.V. INIESTA VAN DE STAPELHEIDE 051MH58 (EB;P)
KI 17 -22 -47 22.7 124.3 0.883 (FWS)
-0.82 -1.09 -5.51 74.2 0.736 (IFI)
V.M. ILSA 832 VAN DE JANSHOEK 057BA59 (;P) (8;2.42;19.67)
VW 0 -68 217 -5.7 67.8 0.535 (FWS)
0.03 -0.35 -0.50 89.1 0.718 (IFI)
M. JITSE914 VAN DE JANSHOEK 067BH07 (;P) (2;1.97;13.77)
VW 0 -41 38 -1.1 90.7 0.406 (FWS)
-0.55 -0.80 11.58 50.7 0.635 (IFI)
M.V. FAZANT HOF TEN THORRE 023Z0325 (SB;P)
KI 18 -7 -26 0.2 101.8 0.882 (FWS)
0.02 -0.39 8.03 71.4 0.808 (IFI)
M.M. HELLA740 VAN DE JANSHOEK 047BS68 (;P) (3;1.92;11.51)
VW 0 -28 -73 4.7 108.2 0.388 (FWS)
-0.76 -1.15 1.61 58.2 0.686 (IFI)

Eig.: K.I.VLAANDEREN-BEVEL , CAROLUSBERG 2 , 2560 BEVEL

29 MICKIE VAN DE JANSHOEK 087BX11 087BX11 geb. 19.10.2008 T 14 Sk:
BLT:
BPT 226 114 500 (629) 5.0 6.0 86.0 69.60 (02.06.2009)

V. LINS 071M499 (;P)
-0.56 -0.59 0.84 78.7 0.459 (IFI)
V.V. FRIES 021H496 (;P)
-0.96 -0.61 2.33 75.0 0.622 (IFI)
V.M. I-06P67 051844M (;P) (4;1.91;14.30)
-0.52 -0.60 0.68 78.4 0.629 (IFI)
M. ITALP848 VAN DE JANSHOEK 057BB08 (;P) (7;2.11;16.88)
VW 0 78 -168 -1.7 125.9 0.408 (FWS)
0.02 -0.18 -0.22 94.5 0.649 (IFI)
M.V. GABRIEL VAN HET LOONDERHOF 037YF30 (EB;P)
PR 11 65 -246 5.2 139.2 0.861 (FWS)
0.59 0.22 4.03 99.4 0.756 (IFI)
M.M. GAIA709 VAN DE JANSHOEK 037BP53 (;P) (5;2.45;15.68)
-0.41 -0.55 -0.78 83.1 0.684 (IFI)

Eig.: K.I.VLAANDEREN-BEVEL , CAROLUSBERG 2 , 2560 BEVEL

30 MATTEO VAN DEN BOSRAND 08450539 08450539 geb. 11.11.2008 T 14 Sk:
BLT:
BPT 205 113 547 (732) 5.0 6.0 80.0 68.80 (04.06.2009)

V. LAGER VAN DEN BOSRAND 07443409 (SB;P)
KI 20 1 89 -0.8 90.7 0.906 (FWS)
-0.09 0.15 7.29 90.8 0.509 (IFI)
V.V. JESTER VAN DEN BOSRAND 06439111 (;P)
V.M. J 338W VAN DEN BOSRAND 06438875 (;P) (2;2.41;16.86)
VW 0 -2 75 -1.5 91.1 0.413 (FWS)
-0.23 -0.09 5.35 86.7 0.602 (IFI)
M. L-123R/8 VAN DEN BOSRAND 07443442 (;P) (5;2.26;21.66)
VW 0 25 55 -2.0 95.3 0.710 (FWS)
0.19 0.51 0.45 116.1 0.652 (IFI)
M.V. HORION VAN DEN BOSRAND 04433657 (EB;P)
KI 18 59 -161 -2.4 121.6 0.875 (FWS)
0.10 0.11 -3.07 109.5 0.712 (IFI)
M.M. H 162W VAN DEN BOSRAND 04434069 (;P) (5;2.31;18.94)
-0.40 -0.09 1.65 93.7 0.752 (IFI)

Eig.: K.I.VLAANDEREN-BEVEL , CAROLUSBERG 2 , 2560 BEVEL

31 MURAT VAN 'T BAGYN 084A050 084A050 geb. 18.11.2008 T 14 Sk: BLT:
BPT 230 116 498 (625) 6.0 6.0 85.0 69.00 (06.07.2009)

V. LASSO VAN DEN BOSRAND 07444969 (SB;P)
KI 14 76 -196 -14.6 115.8 0.800 (FWS)
V.V. JUUL VAN DEN BOSRAND 06439112 (;P)
V.M. J 340W VAN DEN BOSRAND 06438868 (;P) (3;2.59;19.03)
VW 0 39 -105 -7.6 107.9 0.391 (FWS)
-0.90 -0.84 -1.26 74.1 0.646 (IFI)
M. L-77/P12 VAN BACHTE 074AX77 (;P) (2;2.36;24.81)
VW 0 12 14 -6.2 93.9 0.406 (FWS)
0.43 0.52 0.97 115.6 0.559 (IFI)
M.V. IHALLO VAN DE BLOMBERG 053PH255 (EB;P)
KI 21 -11 -131 6.5 117.6 0.858 (FWS)
0.19 -0.06 -1.04 100.0 0.569 (IFI)
M.M. I-49 VAN BACHTE 05453AA (;P) (8;1.94;17.93)
VW 0 45 -48 7.4 117.6 0.413 (FWS)
0.13 0.39 -2.49 118.0 0.645 (IFI)

Eig.: K.I.VLAANDEREN-BEVEL , CAROLUSBERG 2 , 2560 BEVEL

32 MARVANO VAN DEN BOSRAND 08450957 08450957 geb. 23.12.2008 T 14 Sk:
BLT:
BPT 211 100 486 (601) 5.0 6.0 83.0 69.20 (22.07.2009)

V. JOOP HOF TEN THORRE 063Z0062 (SB;P)
KI 27 -10 -165 -7.0 107.7 0.892 (FWS)
-0.91 -0.21 7.43 78.6 0.841 (IFI)
V.V. HOOP HOF TEN THORRE 043Z0101 (;P)
-0.13 -0.19 7.38 79.4 0.692 (IFI)
V.M. HILDA575 HOF TEN THORRE 043Z0743 (;P) (5;2.35;16.89)
VW 0 -15 1 -5.7 92.5 0.679 (FWS)
-0.53 -0.16 -1.35 97.1 0.766 (IFI)
M. L-195R/8 VAN DEN BOSRAND 07446183 (;P) (1;2.61;20.86)
VW 0 20 -106 -2.5 110.5 0.406 (FWS)
-0.76 -0.62 7.35 65.0 0.561 (IFI)
M.V. JUUP VAN DEN BOSRAND 06439109 (SB;P)
KI 21 17 -157 1.8 119.4 0.910 (FWS)
-1.41 -1.33 5.19 45.4 0.740 (IFI)
M.M. J 390W VAN DEN BOSRAND 06439542 (;P) (6;2.46;25.46)
-0.26 -0.16 6.84 81.4 0.700 (IFI)

Eig.: K.I.VLAANDEREN-BEVEL , CAROLUSBERG 2 , 2560 BEVEL

33 NEPTUNUS VAN HET LOONDERHOF 097YZ92 097YZ92 geb. 27.03.2009 T 14 Sk:
BLT:
BPT 214 117 538 (711) 6.0 6.0 80.0 68.40 (27.10.2009)

V. LUPIDOR VAN 'T VELPENHOF 072R761 (;P)
V.V. JUT VAN 'T VELPENHOF 062C241 (;P)
V.M. H K737 VAN 'T VELPENHOF 042K737 (;P) (4;8.5;7.8)
-0.51 -0.03 15.46 69.1 0.491 (IFI)
M. LIES-P84 DE HACCO 077YK12 (;P) (7;2.15;23.39)
VW 0 -24 51 8.5 100.9 0.630 (FWS)
0.88 1.07 15.16 106.5 0.635 (IFI)
M.V. JOOP HOF TEN THORRE 063Z0062 (SB;P)
KI 27 -10 -165 -7.0 107.7 0.892 (FWS)
-0.91 -0.21 7.43 78.6 0.841 (IFI)
M.M. IKOA-P85 052B919 (;P) (4;1.72;15.93)
0.82 0.68 16.39 91.1 0.395 (IFI)

Eig.: K.I.VLAANDEREN-BEVEL , CAROLUSBERG 2 , 2560 BEVEL

34 NIMO VAN DEN BOSRAND 09452552 09452552 geb. 05.05.2009 T 14 Sk:
BLT:
BPT 219 102 475 (580) 4.0 4.0 78.0 70.00 (10.12.2009)

V. LIFTER VAN DEN BOSRAND 07444693 (TB;P)
KI 20 67 21 -16.5 89.3 0.869 (FWS)
-0.38 0.04 14.25 73.6 0.644 (IFI)
V.V. JARID VAN DE BLOMBERG 063PH046 (EB;P)
KI 20 67 -173 0.8 127.2 0.890 (FWS)
0.12 0.20 12.16 83.2 0.715 (IFI)
V.M. J 397W VAN DEN BOSRAND 06440292 (;P) (7;2.39;19.82)
VW 0 34 65 -17.5 80.1 0.568 (FWS)
-0.40 -0.04 4.56 90.0 0.671 (IFI)
M. L-187R/8 VAN DEN BOSRAND 07446157 (;P) (3;2.37;15.77)
VW 0 26 9 -4.0 98.1 0.406 (FWS)
0.05 -0.29 -4.31 98.7 0.641 (IFI)
M.V. HORION VAN DEN BOSRAND 04433657 (EB;P)
KI 18 59 -161 -2.4 121.6 0.875 (FWS)
0.10 0.11 -3.07 109.5 0.712 (IFI)
M.M. I 318W VAN DEN BOSRAND 05438526 (;P) (5;2.54;20.31)
VW 0 11 -28 1.9 106.0 0.567 (FWS)
-0.38 -0.53 -2.75 87.5 0.685 (IFI)

Eig.: K.I.VLAANDEREN-BEVEL , CAROLUSBERG 2 , 2560 BEVEL

35 NICOLAS VAN DE JANSHOEK 097BA07 097BA07 geb. 18.06.2009 T 14 Sk:
BLT:
BPT 230 109 475 (580) 5.0 5.0 78.0 69.10 (03.02.2010)

V. LOM VAN DE JANSHOEK 077BR04 (TB;P)
KI 18 -26 51 -1.8 90.4 0.841 (FWS)
-0.02 -0.73 -2.03 79.5 0.432 (IFI)
V.V. JIVO VAN DE JANSHOEK 067BK44 (SB;P)
KI 18 -46 -43 7.5 105.8 0.845 (FWS)
-0.16 -0.96 -5.55 78.6 0.458 (IFI)
V.M. JIEL943 VAN DE JANSHOEK 067BI71 (;P) (5;8.8;4.4)
VW 0 -1 43 -4.1 91.7 0.408 (FWS)
-0.05 -0.75 0.13 74.6 0.685 (IFI)
M. MARLIE92 VAN DE JANSHOEK 087BS84 (;P) (3;2.29;14.48)
-0.62 -0.56 5.23 71.0 0.612 (IFI)
M.V. ICARUS 051VS42 (EB;P)
KI 18 35 -136 9.3 127.3 0.842 (FWS)
-0.40 -0.69 10.89 55.6 0.546 (IFI)
M.M. JEAN939 VAN DE JANSHOEK 067BI29 (;P) (3;2.35;17.23)
-0.31 -0.29 0.94 88.4 0.652 (IFI)

Eig.: K.I.VLAANDEREN-BEVEL , CAROLUSBERG 2 , 2560 BEVEL

36 NOVAK VAN DEN BOSRAND 09455165 09455165 geb. 08.11.2009 T 14 Sk:
BLT:
BPT 213 120 550 (740) 6.0 6.0 82.0 68.60 (09.06.2010)

V. MORIS VAN DEN BOSRAND 08449239 (TB;P)
KI 18 7 55 -14.7 80.9 0.854 (FWS)
V.V. LOTARD VAN DEN BOSRAND 07444286 (;P)
VW 0 -61 108 0.0 83.4 0.677 (FWS)
V.M. L 089R/7 VAN DEN BOSRAND 07442732 (;P) (8;2.42;19.94)
VW 0 7 22 -4.2 94.5 0.711 (FWS)
-0.33 -0.60 -4.40 88.3 0.623 (IFI)
M. L-199R/8 VAN DEN BOSRAND 07446422 (;P) (4;2.37;12.42)
VW 0 -23 82 -7.3 82.4 0.424 (FWS)
-1.15 -0.99 -0.24 67.2 0.600 (IFI)
M.V. JAKIES VAN DEN BOSRAND 06440022 (;P)
-0.63 -0.70 -0.14 76.6 0.437 (IFI)
M.M. J 389W VAN DEN BOSRAND 06439543 (;P) (2;2.10;18.93)
-0.65 -0.39 6.04 75.3 0.647 (IFI)

Eig.: K.I.VLAANDEREN-BEVEL , CAROLUSBERG 2 , 2560 BEVEL

37 NITENDO VAN DEN BOSRAND 09455202 09455202 geb. 08.11.2009 T 14 Sk:
BLT:
BPT 177 115 641 (981) 7.0 7.0 82.0 67.70 (04.05.2010)

V. MARLA VAN DEN BOSRAND 08448114 (;P)
V.V. IMPERIUM VAN DEN BOSRAND 05436532 (SB;P)
KI 20 15 -69 -7.6 101.1 0.915 (FWS)
-0.99 -0.66 -3.52 84.6 0.795 (IFI)
V.M. L-105R/8 VAN DEN BOSRAND 07443441 (;P) (7;2.52;21.98)
VW 0 47 -171 7.2 130.4 0.421 (FWS)
0.43 0.48 -5.52 126.9 0.667 (IFI)
M. M-35GR/9 VAN DEN BOSRAND 08449175 (;P) (5;2.45;21.53)
0.22 0.62 7.26 106.8 0.630 (IFI)
M.V. LIFTER VAN DEN BOSRAND 07444693 (TB;P)
KI 20 67 21 -16.5 89.3 0.869 (FWS)
-0.38 0.04 14.25 73.6 0.644 (IFI)
M.M. L-143R/8 VAN DEN BOSRAND 07444290 (;P) (7;2.59;23.27)
0.45 0.45 4.57 106.4 0.690 (IFI)

Eig.: K.I.VLAANDEREN-BEVEL , CAROLUSBERG 2 , 2560 BEVEL

38 NELSON 091A121 091A121 geb. 24.11.2009 T 14 Sk: BLT:
BPT 230 117 501 (631) 5.0 6.0 87.0 69.70 (12.07.2010)

39 NAUT 091A123 091A123 geb. 24.11.2009 T 14 Sk: BLT:
BPT 230 119 507 (644) 6.0 6.0 85.0 69.00 (12.07.2010)

V. MEXICO VAN HET LOONDERHOF 087YN18 (TB;P)
KI 13 27 -127 -6.6 109.5 0.799 (FWS)
V.V. JIFKE VAN 'T VELPENHOF 062C944 (TB;P)
KI 21 28 25 -8.6 92.2 0.847 (FWS)
V.M. JENKOOP VAN HET LOONDERHOF 067YZ36 (;P) (5;1.70;16.30)
VW 0 8 -122 4.1 117.0 0.532 (FWS)
0.65 0.80 19.66 88.8 0.643 (IFI)
M. M-09P298 081A721 (;P) (4;6.5;4.0)
-1.62 -1.82 -13.62 65.1 0.627 (IFI)
M.V. JEMPI VAN DEN BOSRAND 06440886 (EB;P)
KI 17 19 -223 15.1 139.4 0.825 (FWS)
-0.59 -0.60 0.33 79.3 0.436 (IFI)
M.M. I06/P907 051A963 (;P) (7;2.17;14.25)
-1.14 -1.74 -19.31 78.9 0.664 (IFI)

Eig.: K.I.VLAANDEREN-BEVEL , CAROLUSBERG 2 , 2560 BEVEL

40 OBELIX VAN HET LOONDERHOF 107A623 107A623 geb. 10.04.2010 T 16 Sk:
BLT:
BPT 185 115 613 (901) 4.0 5.0 84.0 70.30 (12.10.2010)

41 OSTERIX VAN HET LOONDERHOF 107A625 107A625 geb. 10.04.2010 T 14 Sk:
BLT:
BPT 185 106 579 (810) 4.0 4.0 84.0 70.80 (12.10.2010)

V. LIKON VAN DEN BOSRAND 07444284 (SB;P)
KI 21 45 -126 -4.9 113.6 0.857 (FWS)
0.34 0.39 15.27 83.6 0.579 (IFI)
V.V. IKOON HOF TEN THORRE 053Z0257 (SB;P)
KI 20 3 -18 -1.2 100.9 0.925 (FWS)
0.10 0.30 16.42 78.1 0.838 (IFI)
V.M. J 387W VAN DEN BOSRAND 06439545 (;P) (6;2.51;23.80)
VW 0 39 -85 -6.4 106.9 0.616 (FWS)
0.49 0.28 3.32 102.9 0.730 (IFI)
M. LARID 79 VAN HET LOONDERHOF 077YM28 (;P) (3;1.32;13.68)
M.V. JARID VAN DE BLOMBERG 063PH046 (EB;P)
KI 20 67 -173 0.8 127.2 0.890 (FWS)
0.12 0.20 12.16 83.2 0.715 (IFI)
M.M. I-P56 VAN HET LOONDERHOF 057YM88 (;P) (11;2.14;20.21)
VW 0 -18 123 14.7 100.9 0.773 (FWS)
1.11 0.37 9.21 94.7 0.730 (IFI)

Eig.: K.I.VLAANDEREN-BEVEL , CAROLUSBERG 2 , 2560 BEVEL

42 OLLIE VAN 'T MOLENHEIKE 101K96M 101K96M geb. 11.06.2010 T 14 Sk:
BLT:
BPT 209 101 494 (618) 5.0 5.0 83.0 69.70 (06.01.2011)

V. LAPIN HOF TEN THORRE 073Z0163 (SB;P)
KI 18 -12 -56 5.1 109.0 0.859 (FWS)
-0.16 0.06 3.31 95.6 0.440 (IFI)
V.V. HAROLD HOF TEN THORRE 043Z0553 (SB;P)
KI 18 -3 -34 -0.8 102.1 0.862 (FWS)
-0.66 -0.58 3.47 73.7 0.621 (IFI)
V.M. IDOOL571 HOF TEN THORRE 053Z0038 (;P) (3;1.96;20.86)
VW 0 -5 -28 3.3 105.3 0.408 (FWS)
0.50 0.62 2.29 116.4 0.647 (IFI)
M. M-499 VAN 'T MOLENHEIKE 081K92A (;P) (3;1.88;15.68)
M.V. ICOON 051VW09 (;P)
-0.73 -1.10 13.31 37.2 0.544 (IFI)
M.M. GEA VAN 'T ACHTERHOF 031065H (;P) (8;2.08;17.94)

Eig.: K.I.VLAANDEREN-BEVEL , CAROLUSBERG 2 , 2560 BEVEL

43 OSCAR VAN HET LOONDERHOF 107A690 107A690 geb. 23.06.2010 T 13 Sk:
BLT:
BPT 195 126 621 (922) 6.0 6.0 87.0 69.30 (04.01.2011)

V. NYS VAN DEN BOSRAND 09451637 (EB;P)
KI 22 70 -205 10.9 141.0 0.853 (FWS)
V.V. LAGER VAN DEN BOSRAND 07443409 (SB;P)
KI 20 1 89 -0.8 90.7 0.906 (FWS)
-0.09 0.15 7.29 90.8 0.509 (IFI)
V.M. L-105R/8 VAN DEN BOSRAND 07443441 (;P) (7;2.52;21.98)
VW 0 47 -171 7.2 130.4 0.421 (FWS)
0.43 0.48 -5.52 126.9 0.667 (IFI)
M. N-P94 VAN HET LOONDERHOF 097A054 (;P) (1;12.0;9.0)
M.V. INOLO VAN BACHTE 05450AD (SB;P)
KI 21 -64 160 11.3 89.8 0.892 (FWS)
M.M. L-P73 VAN HET LOONDERHOF 077YF72 (;P) (2;1.75;13.16)
VW 0 37 -125 -6.5 110.7 0.636 (FWS)
0.48 0.37 14.30 84.7 0.494 (IFI)

Eig.: K.I.VLAANDEREN-BEVEL , CAROLUSBERG 2 , 2560 BEVEL

44 OLAV VAN HET LOONDERHOF 107A700 107A700 geb. 30.06.2010 T 14 Sk:
BLT:
BPT 188 108 578 (806) 5.0 5.0 77.0 68.90 (04.01.2011)

V. LUPIDOR VAN 'T VELPENHOF 072R761 (;P)
V.V. JUT VAN 'T VELPENHOF 062C241 (;P)
V.M. H K737 VAN 'T VELPENHOF 042K737 (;P) (4;8.5;7.8)
-0.51 -0.03 15.46 69.1 0.491 (IFI)
M. N-P97 VAN HET LOONDERHOF 097A012 (;P) (3;2.19;16.09)
M.V. LONDEN VAN DEN BOSRAND 07446175 (;P)
-1.12 -1.21 7.20 45.3 0.588 (IFI)
M.M. L-P74 VAN HET LOONDERHOF 077YH03 (;P) (2;1.54;13.09)
0.10 0.41 19.72 75.6 0.603 (IFI)

Eig.: K.I.VLAANDEREN-BEVEL , CAROLUSBERG 2 , 2560 BEVEL

45 OPTUNUS VAN HET WORTELHOF 101847M 101847M geb. 20.09.2010 T 14 Sk:
BLT:
BPT 205 123 581 (816) 5.0 6.0 81.0 69.00 (13.04.2011)

V. NEPTUNUS VAN HET LOONDERHOF 097YZ92 (SB;P)
KI 24 24 -23 1.0 106.2 0.854 (FWS)
V.V. LUPIDOR VAN 'T VELPENHOF 072R761 (;P)
V.M. LIES-P84 DE HACCO 077YK12 (;P) (7;2.15;23.39)
VW 0 -24 51 8.5 100.9 0.630 (FWS)
0.88 1.07 15.16 106.5 0.635 (IFI)
M. N-014M VAN HET WORTELHOF 091014M (;P) (1;6.0;4.0)
M.V. JUPITER VAN DE BLOMBERG 063PH372 (EB;P)
KI 18 9 -118 11.6 124.0 0.835 (FWS)
M.M. L-190/08 VAN HET WORTELHOF 071M509 (;P) (5;1.88;10.91)
-0.32 -1.16 -3.91 68.7 0.622 (IFI)

Eig.: K.I.VLAANDEREN-BEVEL , CAROLUSBERG 2 , 2560 BEVEL

46 ORCUS VAN HET LOONDERHOF 107A834 107A834 geb. 03.10.2010 T 15 Sk:
BLT:
BPT 198 104 534 (701) 5.0 5.0 75.0 68.70 (19.04.2011)

V. LUPIDOR VAN 'T VELPENHOF 072R761 (;P)
V.V. JUT VAN 'T VELPENHOF 062C241 (;P)
V.M. H K737 VAN 'T VELPENHOF 042K737 (;P) (4;8.5;7.8)
-0.51 -0.03 15.46 69.1 0.491 (IFI)
M. M-P90 VAN HET LOONDERHOF 087YZ59 (;P) (4;2.16;22.14)
M.V. INKOOP VAN 'T VELPENHOF 052A746 (;P)
VW 0 -5 15 -3.4 94.6 0.892 (FWS)
0.27 0.68 19.28 85.4 0.704 (IFI)
M.M. I-P56 VAN HET LOONDERHOF 057YM88 (;P) (11;2.14;20.21)
VW 0 -18 123 14.7 100.9 0.773 (FWS)
1.11 0.37 9.21 94.7 0.730 (IFI)

Eig.: K.I.VLAANDEREN-BEVEL , CAROLUSBERG 2 , 2560 BEVEL

47 OFARMA VAN HET LOONDERHOF 107A861 107A861 geb. 17.10.2010 T 13 Sk:
BLT:
BPT 212 125 569 (785) 4.0 4.0 87.0 71.20 (17.05.2011)

48 OTO VAN HET LOONDERHOF 107A862 107A862 geb. 17.10.2010 T 14 Sk:
BLT:
BPT 212 113 529 (692) 4.0 4.0 84.0 70.80 (17.05.2011)

49 OMMEGA VAN HET LOONDERHOF 107A864 107A864 geb. 17.10.2010 T 14 Sk:
BLT:
BPT 212 133 595 (851) 5.0 5.0 88.0 70.40 (17.05.2011)

V. NASSI VAN HET LOONDERHOF 097A139 (;P)
V.V. MEERT VAN HET LOONDERHOF 087YN06 (;P)
V.M. LULU-P87 DE HACCO 077YK13 (;P) (5;1.90;18.99)
M. LILA-D12 VAN LUTSELUS 077VE73 (;P) (5;2.19;20.57)
VW 0 16 64 -8.1 87.5 0.408 (FWS)
M.V. HALIO VAN LUTSELUS 047VN16 (;P)
-0.35 0.11 2.45 98.8 0.464 (IFI)
M.M. HUTNA-D4 VAN LUTSELUS 047VM45 (;P) (9;1.88;17.76)
0.14 0.29 8.35 93.7 0.505 (IFI)

Eig.: K.I.VLAANDEREN-BEVEL , CAROLUSBERG 2 , 2560 BEVEL

50 OCTAAF VAN WEELDE 101L898 101L898 geb. 04.12.2010 T 14 Sk: BLT:
BPT 193 121 610 (890) 5.0 6.0 82.0 69.10 (15.06.2011)

V. NEEL VAN WEELDE 091L501 (EB;P)
KI 18 17 -104 10.4 122.6 0.835 (FWS)
V.V. LUDWIG VAN WEELDE 071L337 (SB;P)
KI 17 -35 14 8.3 102.9 0.852 (FWS)
-0.42 -0.46 0.82 82.9 0.506 (IFI)
V.M. J-M7 061L393 (;P) (7;1.97;13.24)
VW 0 56 -78 -1.2 113.7 0.616 (FWS)
-0.57 0.08 -12.14 126.1 0.646 (IFI)
M. N-10/022 VAN WEELDE 091L493 (;P) (2;2.10;23.07)
0.31 0.60 -2.02 124.1 0.628 (IFI)
M.V. MASSA 081099413 (EB;P)
KI 18 72 -286 12.6 151.8 0.829 (FWS)
-0.57 -0.74 -2.03 79.2 0.777 (IFI)
M.M. L-08/541 VAN WEELDE 071L939 (;P) (7;2.42;19.68)
0.10 0.82 -1.77 131.2 0.675 (IFI)